

HOTEL

Seehof

SIERKSDORF

Tagen mit Stil & Charme



Willkommen im Seehof

Den Alltag hinter sich lassen, genießen und in entspannter Atmosphäre einen klaren Kopf für wichtige Entscheidungen bekommen. Im Hotel Seehof Sierksdorf ist es möglich.

Geben Sie Ihrer Tagung, Meeting oder Incentive die besondere Note. Erleben Sie ein einmaliges Ambiente, familiäre Herzlichkeit sowie eine individuelle, professionelle Betreuung und lassen Sie so auch Ihre Veranstaltung zu einem Erfolg werden.



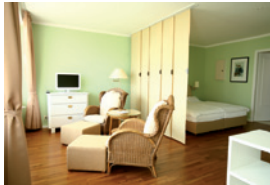
Von uns können Sie mehr als Standards erwarten

Individualität zeichnet uns aus. Ein professionelles und charmantes Team steht Ihnen von Anfrage bis zur Rechnungsabwicklung zur Seite. Sie stehen bei uns mit Ihrer Veranstaltung im Mittelpunkt! Neben modernster Tagungstechnik erwarten Sie Räumlichkeiten bis zu 50 Personen, bei denen keine Wünsche unerfüllt bleiben.



Für Ihr leibliches Wohl...

Im Hotel Seehof zu konferieren bedeutet, in familiärer Umgebung und einzigartiger Kulisse zu arbeiten. Allerdings soll dabei für Sie auch das leibliche Wohl nicht zu kurz kommen. Zwei Restaurants mit leichter regionaler sowie mediterraner Küche, 17 moderne Zimmer auf vier Sterne Niveau - alle mit Seeblick -, unser Saunabereich sowie unsere herzliche Betreuung, werden Ihren Aufenthalt im Hotel Seehof zu einem zweiten Zuhause werden lassen.



Rahmenprogramm

Kraft und Energie schöpfen Sie bei einer Aktivpause am Strand oder bei einer Aktiv-Radtour die Steilküste entlang.

In der Umgebung vom Hotel Seehof gibt es unzählige Möglichkeiten, den Geschäftsalltag hinter sich zu lassen und eine schöpferische Pause einzulegen.

Gerne sind wir Ihnen bei der Zusammenstellung Ihres Rahmenprogramms behilflich.



So erreichen Sie uns

Entfernung

Hamburg: 50 Minuten

Lübeck: 20 Minuten

Berlin: 2 Stunden, 45 Minuten

Mitten in der Lübecker Bucht gelegen, nur weniger als eine Stunde von Hamburg und 20 min von Lübeck entfernt, liegt das Hotel Seehof.

Mit dem Auto über die A1:

Ausfahrt "Eutin/Sierksdorf", dann der Beschilderung Richtung Sierksdorf folgen; im Ort ist das Hotel Seehof ausgeschildert.

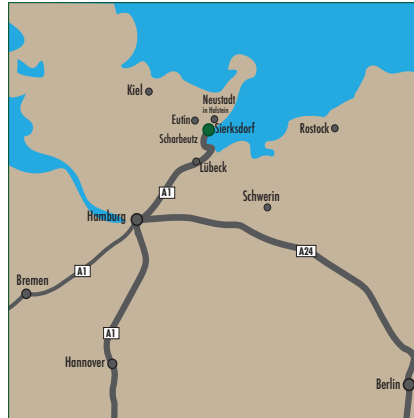
Mit der Bahn:

Gute Zugbindung via Lübeck und Hamburg nach ganz Deutschland. In den Sommermonaten direkte Züge nach Sierksdorf mit Start in Basel via Köln.

Bahnstation 500 m entfernt

Mit dem Flugzeug:

Flughafen Hamburg (100 km), Lübeck-Blankensee (28 km) sowie Privatflughafen Altona in fünf Minuten Entfernung.





Sie möchten mehr über die Veranstaltungsmöglichkeiten im Hotel Seehof erfahren?
Rufen Sie uns gleich an, schreiben uns eine E-Mail oder schicken ein Fax und
fordern Ihr persönliches Angebot an. Wir freuen uns auf ihre Anfrage!

Ihr Team vom Hotel

Seehof

Sierksdorf

T + 49 (0) 4563 47770

F + 49 (0) 4563 7485

rezeption@seehof-sierksdorf.de

<http://www.seehof-sierksdorf.de>